



**AGLUTECH**

CREATIVITY AND PROGRESS

# GIỚI THIỆU CÔNG TY CỔ PHẦN AGLUTECH

AUTOMATIC MACHINE DESIGN-CNC MACHINING-TECHNICAL ALUMINUM

*Địa chỉ: Số nhà 11 ngõ 261 Phú Diễn, Phường Phú Diễn, Thành phố  
Hà Nội, Việt Nam*

# THƯ NGỎ

## Kính gửi Quý khách hàng!

**Công ty cổ phần Aglutech** xin gửi tới Quý khách hàng lời chào trân trọng và hợp tác!

Được thành lập từ năm 2020. Với ngành nghề chính là gia công cơ khí và tráng phủ kim loại. Trải qua thời gian hoạt động 5 năm cùng với đội ngũ cán bộ kỹ sư và công nhân lành nghề. Công ty cổ phần Aglutech đã không ngừng phát triển và cải tiến sản phẩm. Bằng việc mở rộng quy mô nhân lực, nhà xưởng, máy móc và các lĩnh vực hoạt động. Ngoài mảng tấm nhôm kỹ thuật, gia công cơ khí chính xác, chỉnh sửa khuôn, công ty chúng tôi đã phát triển và được định hướng cung cấp giải pháp tự động hóa trong sản xuất công nghiệp cho các công ty sản xuất tại Việt Nam. Đứng trước những làn sóng hội nhập 4.0 của nền kinh tế toàn cầu, Aglutech đã không ngừng nỗ lực mở rộng kinh doanh, đa dạng hóa giải pháp và sản phẩm đồng thời đầu tư nguồn nhân lực chất lượng cao nhằm mang tới cho Quý khách hàng những **“Giải pháp vượt trội - Dịch vụ chuyên nghiệp - Giá cả cạnh tranh”**.

Với tầm nhìn và mục tiêu trở thành nhà cung cấp chuỗi cung ứng từ gia công, sản xuất đến thiết kế máy và phát triển các sản phẩm vật liệu mới, Aglutech đã không ngừng đầu tư nguồn lực để vươn mình mạnh mẽ nhằm mở rộng phạm vi phục vụ khách hàng trên tất cả các tỉnh thành trong cả nước, và đã trở thành nhà cung cấp uy tín cho rất nhiều doanh nghiệp Việt và doanh nghiệp có vốn đầu tư từ nước ngoài ở Việt Nam.

Aglutech mong muốn hợp tác với tất cả đối tác trên tinh thần tôn trọng, tin tưởng và cùng nhau phát triển!

# THÔNG TIN VỀ CÔNG TY CỔ PHẦN AGLUTECH

## Giới thiệu chung

- Tên công ty : **CÔNG TY CỔ PHẦN AGLUTECH.**
- Tên viết tắt: **AGLUTECH**
- Giám đốc : Ông **ĐOÀN TRUNG NGHĨA.**
- Trụ sở chính: Số nhà 11 ngõ 261 Phú Diễn, Phường Phú Diễn, Quận Bắc Từ Liêm, Thành phố Hà Nội, Việt Nam.
- *Website: [Aglutech.vn](http://Aglutech.vn) | [Aglutech.com.vn](http://Aglutech.com.vn)                      Email: [info@aglutech.vn](mailto:info@aglutech.vn)*
- SĐT: 0982961429

# TẦM NHÌN- SỨ MỆNH

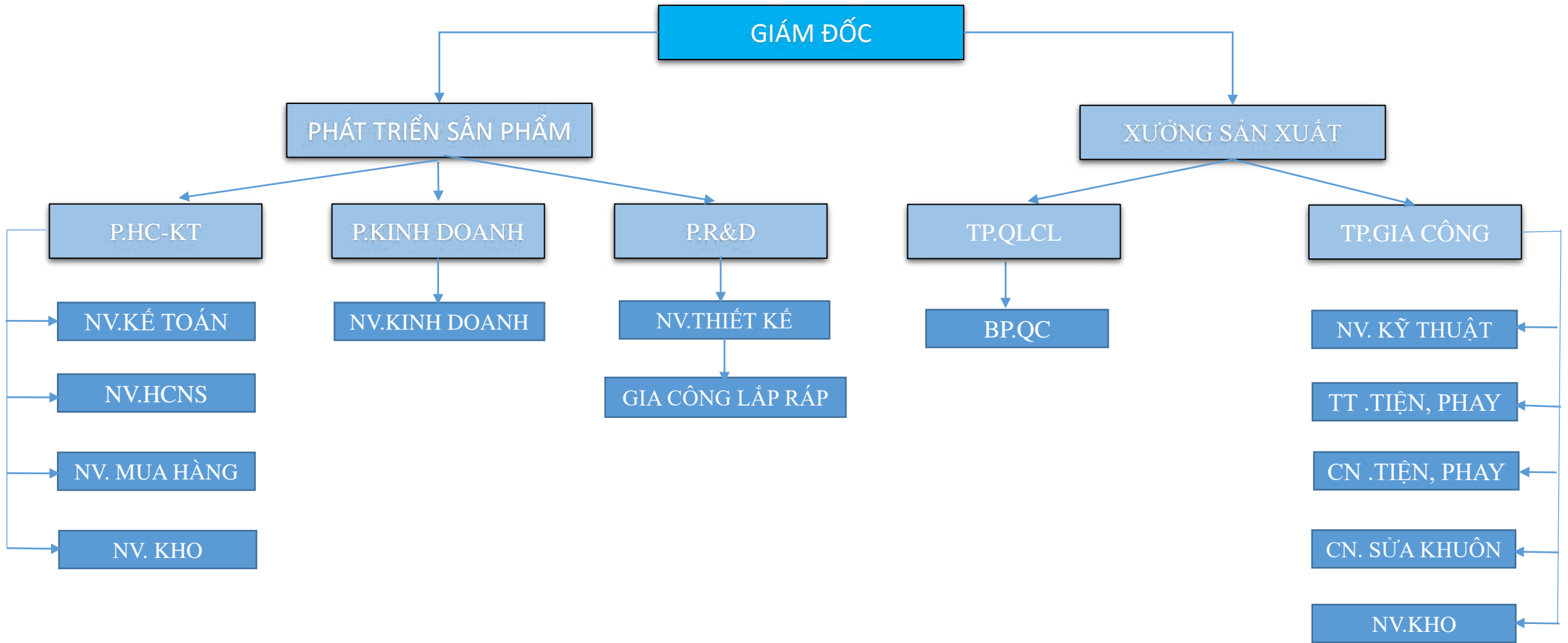
## ĐỊNH HƯỚNG VÀ TẦM NHÌN

- Được thành lập từ năm 2020 với những kỹ sư cơ khí, kỹ sư điện hàng đầu Việt Nam. Trải qua hơn 5 năm hoạt động. Aglutech đã nỗ lực không ngừng để đưa các sản phẩm có chất lượng tốt nhất đến tay khách hàng.
- Phát triển Aglutech thành một thương hiệu mạnh trong lĩnh vực cung cấp máy tự động hóa , gia công chính xác CNC và phát triển sản phẩm mới.
- Khi nói đến thương hiệu Aglutech là khách hàng đã có cảm giác yên tâm về chất lượng, và cảm nhận được sự tận tâm, chu đáo trong khâu dịch vụ khách hàng.

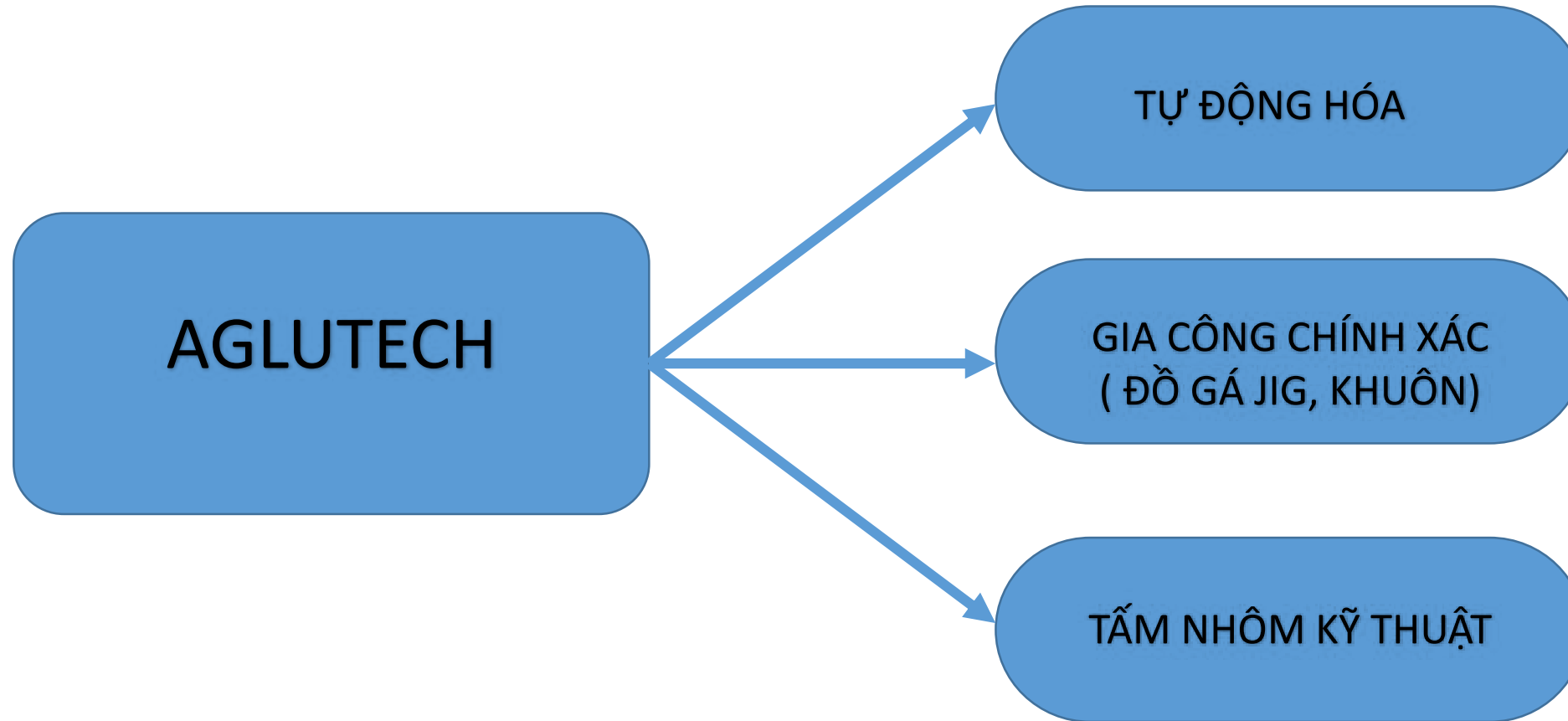
## GIÁ TRỊ CỐT LÕI

- Đối với khách hàng: luôn tôn trọng và cam kết mang đến những sản phẩm và dịch vụ tốt nhất với giá cả hợp lý nhất.
- Đối với đối tác: Luôn hướng tới xây dựng mối quan hệ lâu dài, hợp tác cùng phát triển
- Đối với nhân viên: Luôn hướng tới xây dựng một môi trường làm việc chuyên nghiệp, thân thiện, sáng tạo, công bằng để mọi người có cơ hội phát huy khả năng và tâm huyết của mình.
- Đối với xã hội: Luôn luôn ý thức lợi ích của công ty sẽ gắn liền với lợi ích và sự phát triển của xã hội.

# CƠ CẤU TỔ CHỨC HOẠT ĐỘNG AGLUTECH



# CÁC SẢN PHẨM CHÍNH CỦA CÔNG TY



# MỘT SỐ MÁY MÓC TIÊU BIỂU



*Khu vực máy CNC*



*Khu vực để khuôn*



*Khu vực lắp ráp sản phẩm*



*Khu vực QC*



*Khu vực để hàng*



*Khu vực hàng chờ xuất*

# MỘT SỐ MÁY MÓC TIÊU BIỂU



*Máy phay Robodrill T21*



*Máy phay đứng Makino PS105*



*Máy cắt dây Molipden DK77*



*Máy hàn laser gold tech vina*



*Máy xung sodick AQ55L*



*Máy phay đứng OKK VM5*

# MỘT SỐ MÁY MÓC TIÊU BIỂU



*Máy phay Hision T7 - 2025*



*Máy phay Taikan T-V865S - 2023*



*Máy phay cơ*



*Máy tiện cơ*

# GIA CÔNG JIG, ĐỒ GÁ

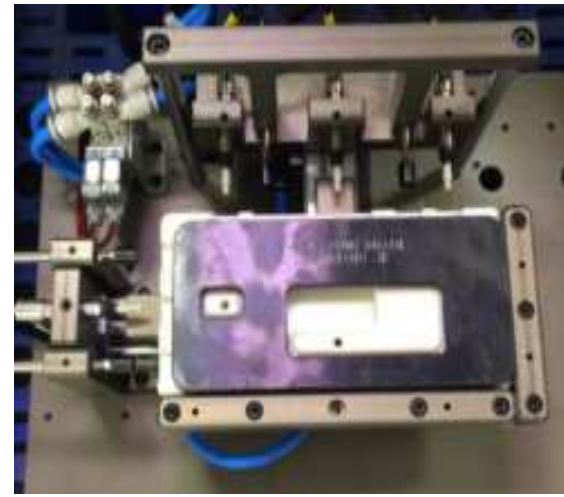


# GIA CÔNG CHI TIẾT TIÊU CHUẨN

Các loại Block tiêu chuẩn:

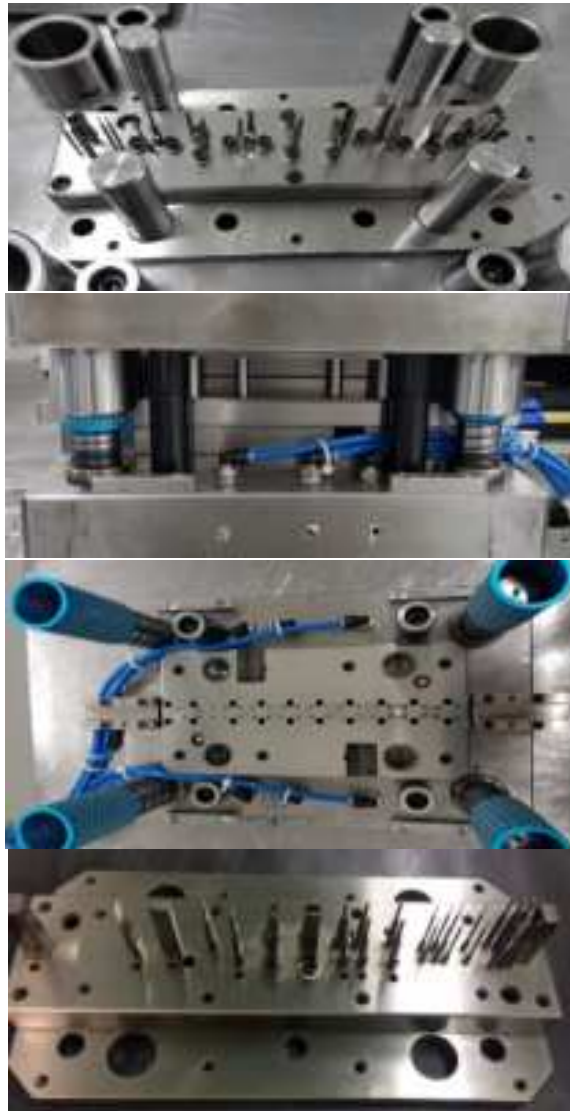


Các loại JIG



# CÁC LOẠI KHUÔN

Khuôn dập press



Khuôn ép nhựa



# KV THIẾT KẾ PHÁT TRIỂN SẢN PHẨM-51 TRƯỜNG ĐỊNH



Khu phát triển sản phẩm và tự động hóa



Phòng họp

# KV THIẾT KẾ PHÁT TRIỂN SẢN PHẨM-51 TRƯỜNG ĐỊNH



*Phòng thiết kế phát triển sản phẩm*



*Kho linh kiện*



*Kho vật liệu*



*Khu vực máy CNC*



*Khu vực máy gia công cơ*



*Khu vực lắp ráp máy tự động hóa*



## AGV vận chuyển thùng thành phẩm vào kho Cty Taixin vina



### ❑ Thông tin hệ thống

- AGV có tích hợp băng tải tự động nhận và trả hàng hóa trong dây chuyền sản xuất – kho bãi (Vận chuyển hàng lên đến 300kg)
- Điều khiển không dây qua Xbee
- Tự động di chuyển khi có tín hiệu gọi từ line sản xuất
- Màn hình điều khiển thông minh
- Nhận biết vị trí bằng thẻ RFID



# MỘT SỐ DỰ ÁN TIÊU BIỂU TỪ NĂM 2020 - 2023



## AGF vận chuyển cấp liệu từ kho cho máy in



### ☐ Thông tin hệ thống

- AGF tự động không đường
- Điều khiển không PDA nhập xuất giữ liệu trên hệ thống quản lý kho WMS
- Tự động nhận trạng hàng
- Tự động di chuyển khi có lệnh gọi từ line sản xuất
- Màn hình điều khiển thông minh
- Dẫn đường bằng SLAM



## AGV vận chuyển hàng pallet Cty Ricoh imagine



*Móc kéo tự động*

### □ Thông tin hệ thống

- Điều khiển không dây qua Xbee
- Tự động nhận trả hàng tại các điểm chỉ định
- Tự động di chuyển khi có lệnh gọi từ line sản xuất
- Màn hình điều khiển thông minh
- Nhận biết vị trí bằng thẻ RFID
- Móc kéo hàng tự động – tải trọng kéo pallet lên đến 2000kg



# MỘT SỐ DỰ ÁN TIÊU BIỂU TỪ NĂM 2020 - 2023



## AGF vận chuyển cấp liệu từ kho cho máy in



### ☐ Thông tin hệ thống

- AGF tự động không đường
- Điều khiển không PDA nhập xuất giữ liệu trên hệ thống quản lý kho WMS
- Tự động nhận trạng hàng
- Tự động di chuyển khi có lệnh gọi từ line sản xuất
- Màn hình điều khiển thông minh
- Dẫn đường bằng SLAM



## AGV vận chuyển hàng bán thành phẩm Cty Nichirin



Điểm móc kéo

### ❑ Thông tin hệ thống

- Điều khiển không dây qua Xbee
- Tự động nhận trạng hàng tại các điểm chính định
- Xe kéo chuyên dùng đi kèm
- Tự động di chuyển khi có lệnh gọi từ line sản xuất
- Màn hình điều khiển thông minh
- Nhận biết vị trí bằng thẻ RFID



## Tay gắp hàng 1400 Kg (Khách hàng Hyosung System)



### **❑ Thông tin hệ thống**

- Tay gắp sử dụng vacuum hút VMEC chuyên dùng cho hàng tải trọng lớn.
- Tải trọng 1400KG.
- Khung thép dày 10mm.
- Sơn tĩnh điện.
- Hệ kẹp khí nén SMC – hệ thống điều khiển Keyence

## Hệ thống phân xếp thùng sử dụng robot KuKa Kr120 R3200 Công ty sợi thế kỷ

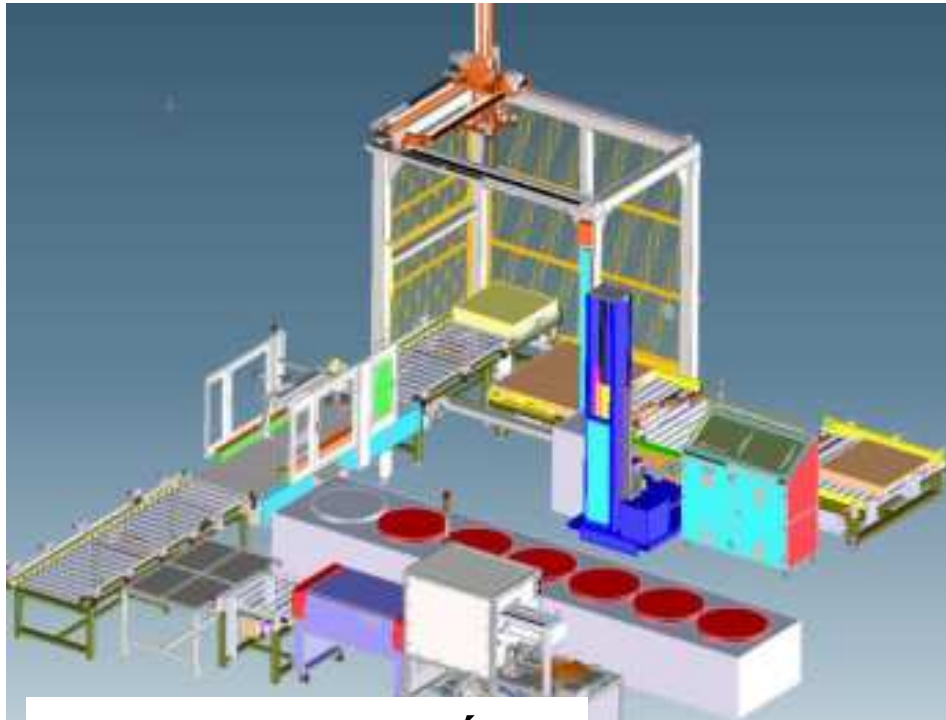


### ❑ Thông tin hệ thống

- Gấp xếp sản phẩm sử dụng robot 4 trục model Kr120 R3200 (Tải trọng 120KG (tĩnh) 50Kg hàng ).
- Tự động quấn vinyl cho pallet.
- Hệ thống vận chuyển sử dụng băng tải con lăn – chiều dài hệ thống 45m.
- Hệ thống khí nén SMC – điều khiển PLC Mitsubishi



## Hệ thống cắt co màng và xếp pallet tự động bằng palletizer



### ❑ Thông tin hệ thống

- Tự động bóc cuộn đồng bằng màng co chuyên dụng.
- Tự động sắp xếp cuộn đồng vào thùng carton.
- Tự động dán nắp thùng (nắp trên).
- Tự động định vị pallet và xếp thùng lên pallet.
- Tự động quấn vinyl cho pallet.
- Hệ thống khí nén airtac – điều khiển PLC delta.



## Máy check hở khí sản phẩm cụm valve nước công ty MCM thuộc tập đoàn CHUNGHO



### ❑ Thông tin hệ thống

- Máy kiểm tra hở khí Valve và cút nối trong hệ thống đường ống của máy lọc nước LG
- Độ chính xác kiểm tra 0.001 MPA
- Kiểm tra đồng thời 5 sản phẩm
- Thiết bị khí nén SMC – điều khiển PLC Keyence

# ĐẶC TÍNH CỦA NHÔM KỸ THUẬT

**Tấm nhôm kỹ thuật** là vật liệu mới được phát triển trong thời gian gần đây. Bao gồm lớp nhôm mặt trước và lớp nhôm mặt sau được ép bằng máy ép chuyên dụng. Giữa 2 lớp nhôm là phần lõi nhôm dạng sóng hoặc hình thang (tấm nhôm lõi sóng) hoặc lõi hình tổ ong với cấu trúc tổ ong dày đặc lấy cảm hứng từ tổ ong (tấm nhôm tổ ong). Tất cả đều bằng nhôm A3003. Đặc tính nổi bật bao gồm nhẹ, bền, chịu lực tốt, chống ăn mòn và chịu thời tiết nhờ lớp oxit nhôm bảo vệ. Tấm nhôm kỹ thuật có khả năng cách âm, cách nhiệt, chống cháy, dễ gia công tạo hình, nhiều màu sắc, dễ lau chùi và có giá thành hợp lý, phù hợp làm cover che máy, mặt bàn thao tác, sàn nâng, hay trong các thiết bị tàu thủy, máy bay và trong trang trí nội thất, ngoại thất

## Cấu tạo và Đặc tính Chung

### •Cấu tạo:

Gồm 2 lớp nhôm ở ngoài và lõi ở giữa cũng bằng nhôm dạng lõi sóng hoặc lõi tổ ong

### •Trọng lượng:

Nhẹ hơn nhiều so với nhôm tấm có cùng độ dày, giúp giảm tải trọng cho máy móc, thiết bị và dễ dàng vận chuyển, lắp đặt.

### •Độ bền:

Có độ bền cao, chịu được tác động của ngoại lực và có tuổi thọ lâu dài.

### •Khả năng chống ăn mòn:

Bề mặt bằng nhôm A3003 rất bền, giúp chống lại sự ăn mòn của hóa chất, không khí và nước. Ngoài ra còn được sơn 1 lớp phủ để bảo vệ

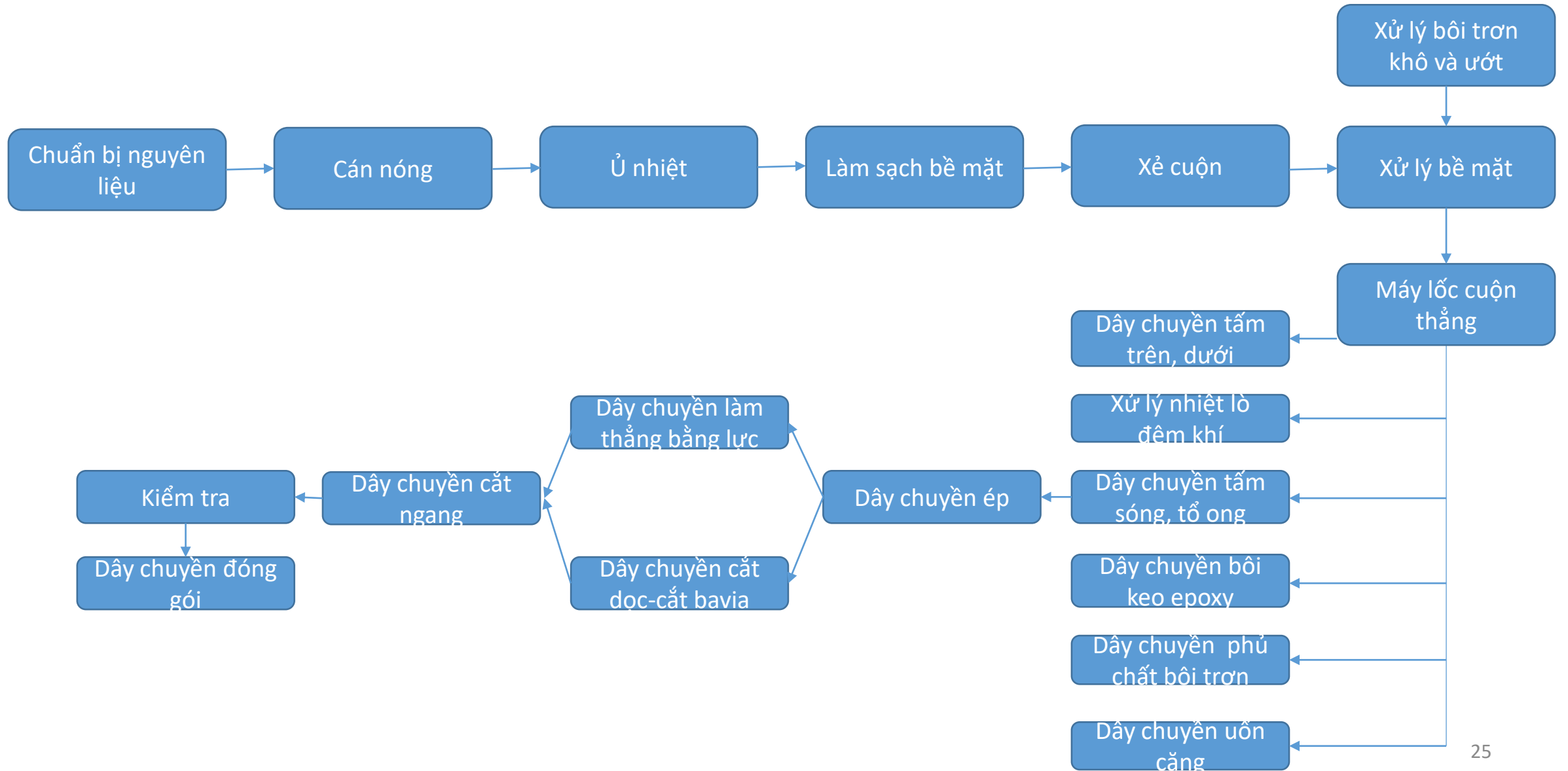
### •Khả năng cách âm cách nhiệt:

Với cấu trúc dạng sóng hoặc tổ ong rỗng ở lõi nên có khả năng ngăn cản sự truyền âm và nhiệt một cách hiệu quả. Giúp giảm khả năng thất thoát nhiệt, tối ưu hóa năng lượng sử dụng, góp phần giảm chi phí vận hành.

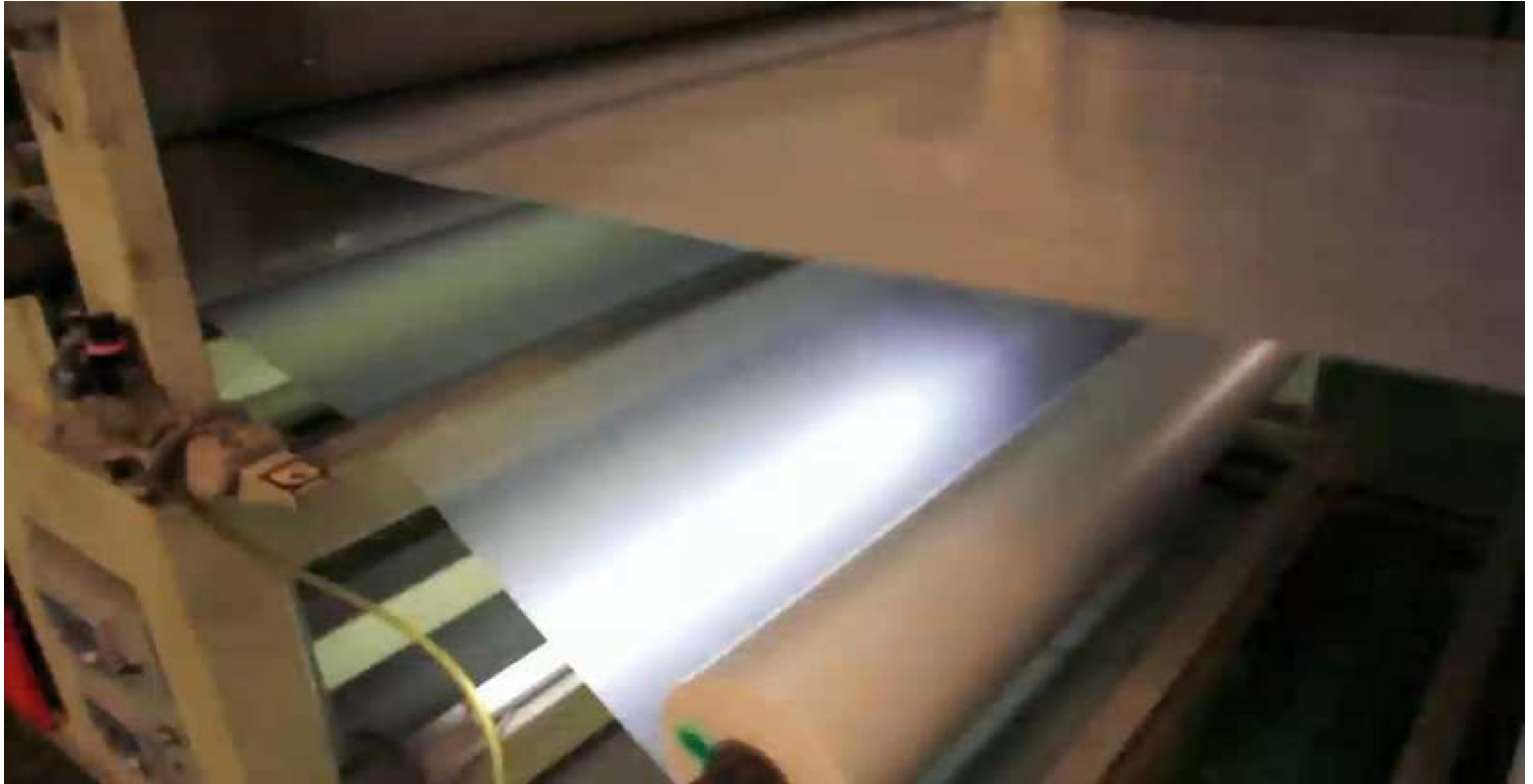
### •Độ chống cháy:

Ngoài vật liệu bằng nhôm là vật liệu chống cháy tốt, cấu trúc từng khoang bên trong cũng giúp tấm nhôm kỹ thuật chịu được nhiệt độ cao. Giúp an toàn cho phòng chống cháy nổ, nhất là các khu vực sản xuất, văn phòng có yêu cầu nghiêm ngặt về vấn đề cháy nổ

# QUY TRÌNH SẢN XUẤT TẤM NHÔM KỸ THUẬT



# MỘT CÔNG ĐOẠN SẢN XUẤT TẤM NHÔM LỖ SÓNG



# MỘT SỐ CÔNG ĐOẠN SẢN XUẤT TẤM NHÔM TỔ ONG



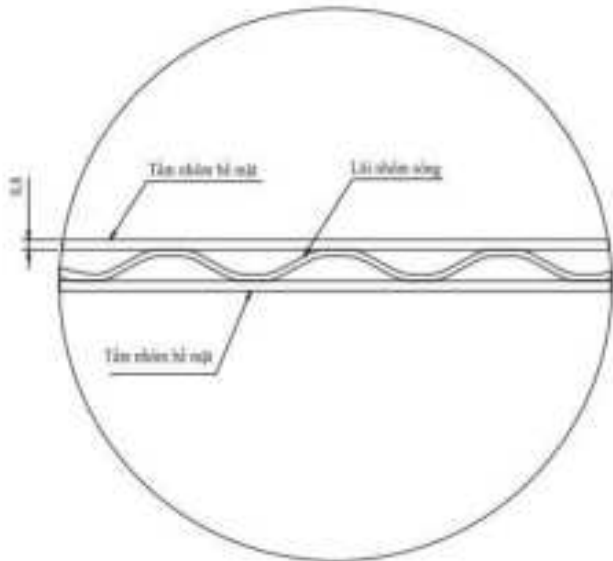
# MỘT CÔNG ĐOẠN SẢN XUẤT TẤM NHÔM LỖI SÓNG



# TẤM NHÔM KỸ THUẬT

## 1. TẤM NHÔM LỖ SÓNG AGLUCOPA

Tấm AGLUCOPA được sản xuất hoàn toàn bằng nhôm A3003. Với 2 lớp phủ bề mặt là hợp kim nhôm và lớp sơn phủ PVDF chống tia UV, chống xước, được định hình bởi lõi nhôm định dạng sóng hoặc hình thang, giúp cho cấu tạo của tấm AGLUCOPA cứng chắc, nhẹ nhàng, cách âm, cách nhiệt và linh hoạt trong thi công, thiết kế. Đây là một thiết kế mới giải quyết triệt để được vấn đề mặt phẳng và cứng chắc, thay thế sản phẩm kim loại truyền thống như nhôm đặc hoặc tôn thép. AGLUCOPA cũng nổi bật trong việc cải thiện khả năng chống cháy so với sản phẩm hợp kim nhôm nhựa thông thường. AGLUCOPA - Mặt phẳng, cứng chắc và chống cháy hoàn hảo.



Detail



## ĐẶC TÍNH SẢN PHẨM

- ▶ Bề mặt phẳng hoàn hảo
- ▶ Không bắt lửa, chống cháy gần với nhóm 0
- ▶ Tạo khoang rỗng chống cháy
- ▶ Chịu nhiệt tốt
- ▶ Độ cứng, độ uốn tốt
- ▶ Trọng lượng nhẹ
- ▶ Cách âm, cách nhiệt tốt

## ỨNG DỤNG

- ▶ Làm mặt bàn gia công, bàn thao tác
- ▶ Sử dụng cho việc trang trí nội thất, tường, trần nhà
- ▶ Làm cover che cho các máy móc
- ▶ Sử dụng cho việc trang trí mặt dựng tòa nhà văn phòng, trung tâm thương mại

## THÔNG SỐ KỸ THUẬT

PHÂN LOẠI	
Cấu tạo sản phẩm	(0,5+3.0+0,5)
Độ dày sản phẩm (mm)	4,0±0,1
Trọng lượng (kg/m <sup>2</sup> )	3,5±0,2
Độ bền kéo phẳng (kg/cm <sup>2</sup> )	trên 20
Weatherability	trên 80%
Độ bền tách lớp (kg/25mm)	5
Sức nén (kg/cm <sup>2</sup> )	30
Uốn cong (kg/50mm)	L:25 W:50
Độ dẫn nhiệt (kcal/md <sup>0</sup> C, 200 <sup>0</sup> C)	0,33
Độ bắt lửa	Chống cháy (~0)
KÍCH THƯỚC TIÊU CHUẨN	
1020mm x 2440mm	1020mm x 4000mm
1250mm x 2440mm	1250mm x 4000mm
ĐỘ DÀY TIÊU CHUẨN	
0,5+3.0+0,5	4mm (±0,1)

## LỰA CHỌN

- Mặt trước màu bạc hoặc vàng, mặt sau phủ PE
- Sơn màu cả 2 mặt  
Màu sắc : Theo bảng màu

# TẤM NHÔM KỸ THUẬT

## 2. TẤM NHÔM TỔ ONG-AGLUHONEYCOPA

Cấu tạo của tấm nhôm tổ ong Agluhoneycopa như sau: Lõi nhôm tổ ong được liên kết với lá nhôm, tạo ra sản phẩm có độ bền cao và trọng lượng nhẹ độ cứng và độ đàn hồi, kéo nén tốt. Lõi tổ ong thường được sản xuất bằng hợp kim nhôm A3003 và 5052 và được cung cấp trong nhiều điều kiện khác nhau, phù hợp với từng mục đích sử dụng riêng. Một số tấm nhôm tổ ong được làm nghiêng cho một số ứng dụng nhất định, như che chắn, chuyển hướng không khí, v.v. Các góc của lõi tổ ong nghiêng có sẵn ở 30°, 45°, 60°.

Màng keo nhiệt dẻo cải thiện độ kết dính, độ dẻo dai và độ liên kết của keo với lớp vỏ nhôm, giúp tấm nhôm thành 1 khối rắn chắc trong một khoảng thời gian dài. Chịu được va đập gấp 15 lần so với đá granite cùng độ dày. Sau 120 lần thử nghiệm đông lạnh, tan băng bằng axit (từ 35-50 độ C), độ bền không hề giảm



## ĐẶC TÍNH SẢN PHẨM

- ▶ Bề mặt phẳng hoàn hảo
- ▶ Không bắt lửa, chống cháy gần với nhóm 0
- ▶ Chịu nhiệt tốt
- ▶ Tạo khoang chống cháy
- ▶ Ngăn ngừa cháy lan
- ▶ Hiệu quả kinh tế cao
- ▶ Độ cứng, độ uốn tốt
- ▶ Trọng lượng nhẹ
- ▶ Cách âm, cách nhiệt tốt

## ỨNG DỤNG

- ▶ Làm mặt bàn gia công, bàn thao tác
- ▶ Sử dụng cho việc trang trí nội thất, tường, trần nhà
- ▶ Làm cover che cho các máy móc
- ▶ Sử dụng cho việc trang trí mặt dựng tòa nhà văn phòng, trung tâm thương mại

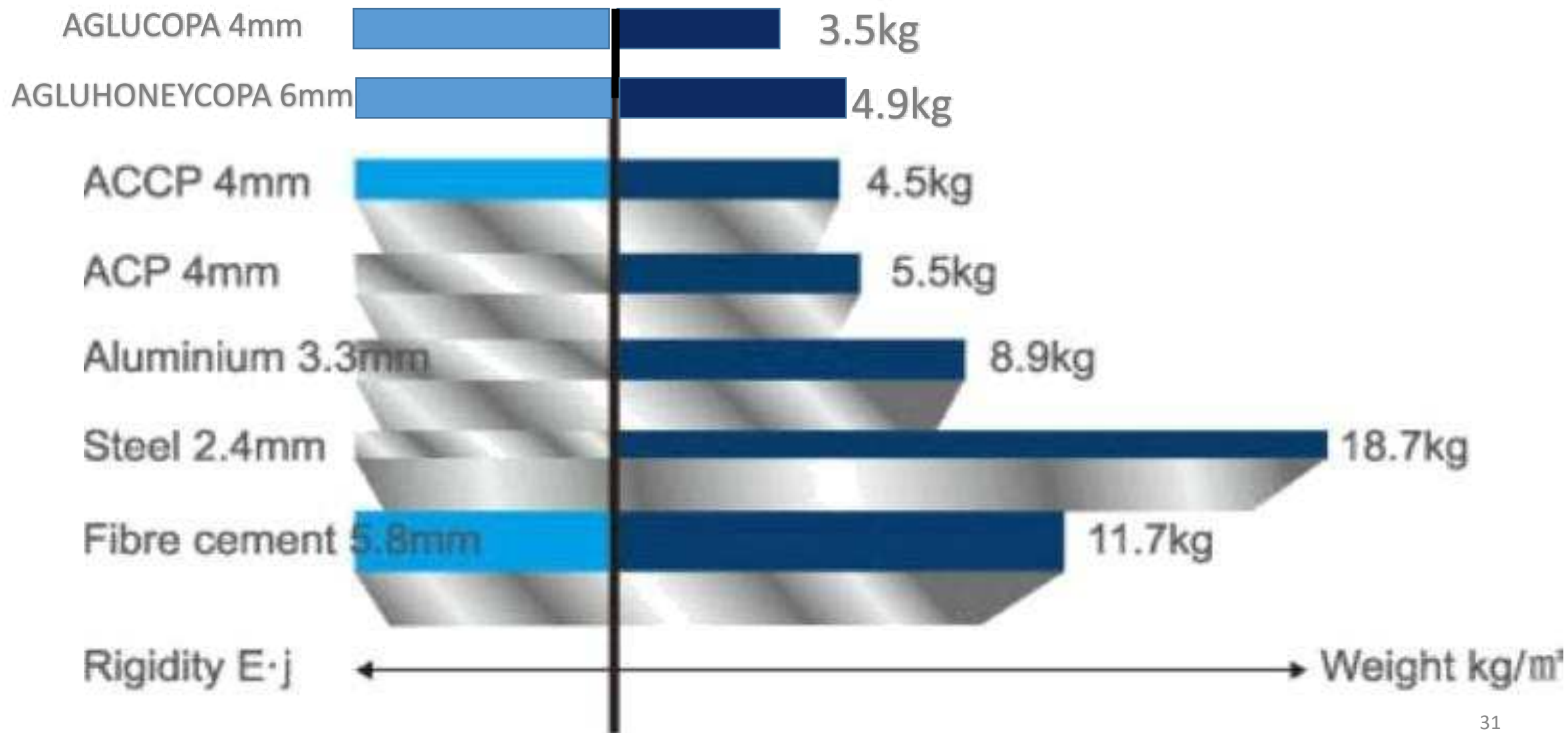
## THÔNG SỐ KỸ THUẬT

PHÂN LOẠI	
Cấu tạo sản phẩm	(0,5+5.0+0,5)
Độ dày sản phẩm (mm)	6,0±0,1
Trọng lượng (kg/m <sup>2</sup> )	4,9±0,2
Độ bền uốn (kg/cm <sup>2</sup> )	17,9MPA
Weatherability	trên 80%
Độ bền tách lớp (kg/25mm)	5
Sức nén (kg/cm <sup>2</sup> )	35
Uốn cong (kg/50mm)	1528
Độ dẫn nhiệt (kcal/md <sup>0</sup> C, 200 <sup>0</sup> C)	W:50 0,27
Độ bắt lửa	Chống cháy (~0)
KÍCH THƯỚC TIÊU CHUẨN	
1020mm x 2440mm	1020mm x 4000mm
1250mm x 2440mm	1250mm x 4000mm
ĐỘ DÀY TIÊU CHUẨN	
0,5+5.0+0,5	6mm (±0,1)

## LỰA CHỌN

- Mặt trước màu bạc hoặc vàng, mặt sau phủ PE
  - Sơn màu cả 2 mặt
- Màu sắc : Theo bảng màu

# SO SÁNH TẤM NHÔM KỸ THUẬT & CÁC VẬT LIỆU KHÁC



# ỨNG DỤNG CỦA TẤM NHÔM KỸ THUẬT



- Sử dụng trong các nhà máy cơ khí.
- Với đặc điểm độ cứng cao, phẳng mịn, chịu được ăn mòn lại nhẹ hơn tấm nhôm truyền thống có cùng độ dày. Tấm nhôm lõi sóng được ứng dụng trong các nhà xưởng để làm bàn thao tác, sàn, ốp che băng máy, làm các tủ kỹ thuật..
- Với đặc tính chống cháy tốt nên rất phù hợp sử dụng trong các nhà máy. Thay thế các vật liệu truyền thống như gỗ, nhựa, là nhựa vật liệu chống cháy kém và hệ số truyền nhiệt còn cao.

# ỨNG DỤNG CỦA TẤM NHÔM KỸ THUẬT-TRONG XÂY DỰNG



- Sử dụng trong thiết kế nội thất và xây dựng
- Với đặc điểm độ cứng cao, phẳng mịn, chịu được ăn mòn lại nhẹ hơn tấm nhôm truyền thống có cùng độ dày. Tấm nhôm lõi sóng được ứng dụng trong các tòa nhà văn phòng, như ốp trần, ốp tường, làm vách ngăn khu phòng tắm, xông hơi..
- Với đặc tính nhẹ và chịu được va đập, độ ổn định cao, độ chống mài mòn tốt. Chịu được thời tiết, nên được ứng dụng trong các bộ phận của tàu thủy, máy bay...

# CÁC SẢN PHẨM KÈM THEO TẤM NHÔM



•Gioăng cao su AGLUCOPA-U4

•**Chất liệu:**

Được làm từ cao su tổng hợp EDPM, giúp chịu nhiệt, dầu mỡ, hóa chất. Có tác dụng che chắn các cạnh sắc, nhọn của vật liệu, tránh gây nguy hiểm cho người sử dụng.



•Bọc góc AGL-BG-U4-6

•**Chất liệu:**

Được làm từ nhựa tổng hợp, có độ dẻo dai, đàn hồi. Có tác dụng che chắn các cạnh sắc, nhọn của vật liệu, tránh gây nguy hiểm cho người sử dụng.



•Bu long phẳng AGL-BOLT-LGB

•**Chất liệu:**

Được làm từ thép không gỉ. Có tác dụng liên kết tấm với khung thành một khối hoàn chỉnh



•Ke góc AGLU-KG-U4-6

•**Chất liệu:**

Được làm thép CT3 mạ chống gỉ. Có tác dụng liên kết các cạnh của tấm với khung đỡ thành 1 khối.

# CHẾ ĐỘ BẢO HÀNH- HẬU MÃI SAU BÁN HÀNG

## **Thời gian bảo hành:**

Cam kết bảo hành bằng văn bản từ 1 năm trở lên kể từ ngày hoàn thành nghiệm thu. Với một số sản phẩm đặc thù có bảo hành từ 2-5 năm.

Khách hàng có thể lựa chọn gia hạn thời gian bảo hành.

## **Phạm vi bảo hành:**

Bảo hành miễn phí các lỗi phát sinh trong quá trình sử dụng các máy tự động hóa, AGV, AGF , Vision... Bảo trì toàn bộ hệ thống, bao gồm cả kiểm tra, bảo dưỡng định kỳ và cân chỉnh độ chính xác của máy.

## **Hoạt động bảo trì:**

Kiểm tra các bộ phận chính như các cảm biến, hệ thống di chuyển, pin, hệ thống điều khiển và linh kiện.

Kiểm tra cơ cấu cơ khí, cơ cấu truyền động...

Vệ sinh và làm sạch các thiết bị điện, robot để đảm bảo hoạt động chính xác.

Kiểm tra và cập nhật phần mềm điều khiển.

Kiểm tra kết nối mạng và sửa lỗi truyền thông.

## **Hỗ trợ kỹ thuật:**

Cử kỹ sư đến bảo trì và sửa chữa khi cần thiết trong vòng 24h sau khi nhận được thông báo từ khách hàng

Hỗ trợ tư vấn, thay thế và sửa chữa các thiết bị.

## **Đội ngũ kỹ thuật:**

Với 10 kỹ sư cùng 05 kỹ thuật viên công ty cam kết hỗ trợ tốt nhất về dịch vụ: Nhanh chóng- Chính xác-Tận tâm

# ĐỐI TÁC VÀ KHÁCH HÀNG TIÊU BIỂU

## Nhà cung cấp thiết bị



## Khách hàng



# LỜI CẢM ƠN

---

Cty **Aglutech** xin trân trọng gửi đến Quý khách hàng và đối tác lời cảm ơn chân thành và sâu sắc nhất. Thời gian qua, nhờ có sự hỗ trợ hợp tác hiệu quả không ngừng của Quý đối tác, Quý khách hàng, Aglutech đã và đang thực hiện được rất nhiều dự án lớn nhỏ trong nước.

Aglutech tự hào có một đội ngũ nhân lực dồi dào với tư duy năng động, sáng tạo, tinh thần trách nhiệm cao và sẵn sàng đương đầu với mọi thử thách vì một mục tiêu chung: **“trở thành một công ty tầm cỡ”**. Phấn đấu phụng sự nghiệp - Giá cạnh tranh". những giá trị mới, vì con người và xã hội cùng cam kết :

1. Thỏa mãn tối đa lợi ích của khách hàng bằng "Sản phẩm chất lượng - Dịch vụ chuyên nghiệp”
2. Đặt con người là trọng tâm, luôn chú trọng đến đào tạo và phát triển nguồn nhân lực.
3. Chất lượng sản phẩm được xác định rõ và thực hiện triệt để tại từng khâu, từng bộ phận và từng nhân viên.
4. Chỉ những sản phẩm đảm bảo chất lượng mới đến tay khách hàng nhằm xây dựng niềm tin chất lượng và thương hiệu Aglutech vững mạnh.

Một lần nữa xin chân thành cảm ơn tất cả Quý khách hàng và mong nhận được nhiều hơn nữa sự quan tâm, ủng hộ, hợp tác của Quý khách hàng vì lợi ích và sự phát triển chung của cả hai bên. Kính chúc Quý khách hàng “ Sức khỏe – Hạnh phúc – Thành đạt”

**Trân trọng !**